

dne **20. 4. 2021** od **7:30** do **15:00** hodin

Plánovaná odstávka zahrnuje tyto lokality:**Malé Březno (okres Most)**část obce **Malé Březno**

č. p. 1, 2, 3, 4, 8, 10, 14, 17, 20-25, 28, 30, 31, 34, 40, 41, 42, 43, 46-51, 53-72, 76, 78, 81

č. ev. 1, 2, 3, 5-9, 11-21, 23-27, 30-35, 37, 39, 40, 42-63, 65-69, 162

část obce **Vysoké Březno**

č. p. 3, 5, 7, 12, 14, 18, 24, 25, 27, 28, 29, 73, 75, 79

kat. území **Malé Březno** (kód **690449**): **parcelní č.** 36/48, 36/55, 61/1, 62/3, 72, 86/9, 102/3, 104/5, 104/6, 104/8, 104/9, 104/11, 104/12, 104/13, 104/14, 104/16, 104/28, 104/32, 127/28, 127/29, 127/31, 127/32, 127/35, 127/36, 127/37, 127/38, 127/39, 127/40, 133/5, 158, 164/1, 168, 179, 224/2, 224/6, 255/9, 263/5, 263/11, 263/21, 263/24, 263/45, 263/54, 263/57, 263/79, 263/80, 263/81, 263/84, 263/85, 263/89, 263/104, 263/106, 263/111, 263/112, 263/117, 263/124, 263/125, 263/126, 263/127, 263/129, 263/132, 263/138, 263/139, 263/142, 263/143, 263/144, 263/145, 263/159, 263/180, 263/181, 263/182, 263/184, 263/187, 263/215, 263/222, 263/238, 263/259, 263/260, 263/280, 263/300, 263/304, 263/305, 268/5, 268/6, 268/10, 268/11, 268/12**Strupčice (okres Chomutov)**část obce **Hošnice**

č. p. 3, 4, 5, 11, 12, 13, 19, 20, 22, 25, 27, 28, 29, 32-38

část obce **Okořín**

č. p. 46

část obce **Strupčice**

č. p. 1, 2, 7, 8, 10-17, 19, 20, 21, 23, 24, 26, 27, 28, 29, 34-41, 43, 44, 45, 46, 48, 49, 50, 51, 53, 54, 56, 60, 61, 62, 65, 67, 71, 75, 76, 77, 78, 81, 88, 90, 91, 95, 96, 100, 103, 107, 111, 112, 113, 114, 117, 120, 121, 122, 125, 128, 130, 141-148, 150-171, 173-179, 184-191, 194, 195, 197, 198, 199, 200, 202-217, 219-231, 234, 235, 237, 240, 243, 244, 245, 246, 249, 251, 253, 255, 256, 257, 258, 260, 262-266, 268, 269, 271, 275, 278, 281, 284, 285, 287, 290, 296, 297, 299, 300, 301, 304, 318, 325, 330

UPOZORNĚNÍ

Dotčené zařízení distribuční soustavy je nutné i v době odstávky považovat za zařízení pod napětím, a proto vás žádáme o dodržení všech zásad bezpečnosti a provedení opatření potřebných k zamezení případných škod na zdraví a majetku. | Provozovatelé výroben elektřiny jsou povinni zajistit přerušeni dodávky elektřiny z výroby do vypnutého úseku distribuční soustavy.

NEJDE VÁM ELEKTŘINA...

TIP: Registrujte se zdarma na www.cezdistribuce.cz/sluzba a informace o odstávkách elektřiny budete dostávat e-mailem nebo SMS. U poruch zasíláme SMS s předpokládanou dobou obnovení dodávek. | Aktuální stav dodávek elektřiny na konkrétní adrese zjistíte snadno, rychle a bez registrace na portále **Bez Šťávy** (www.bezstavy.cz).

č. ev. 6

část obce **Sušany**

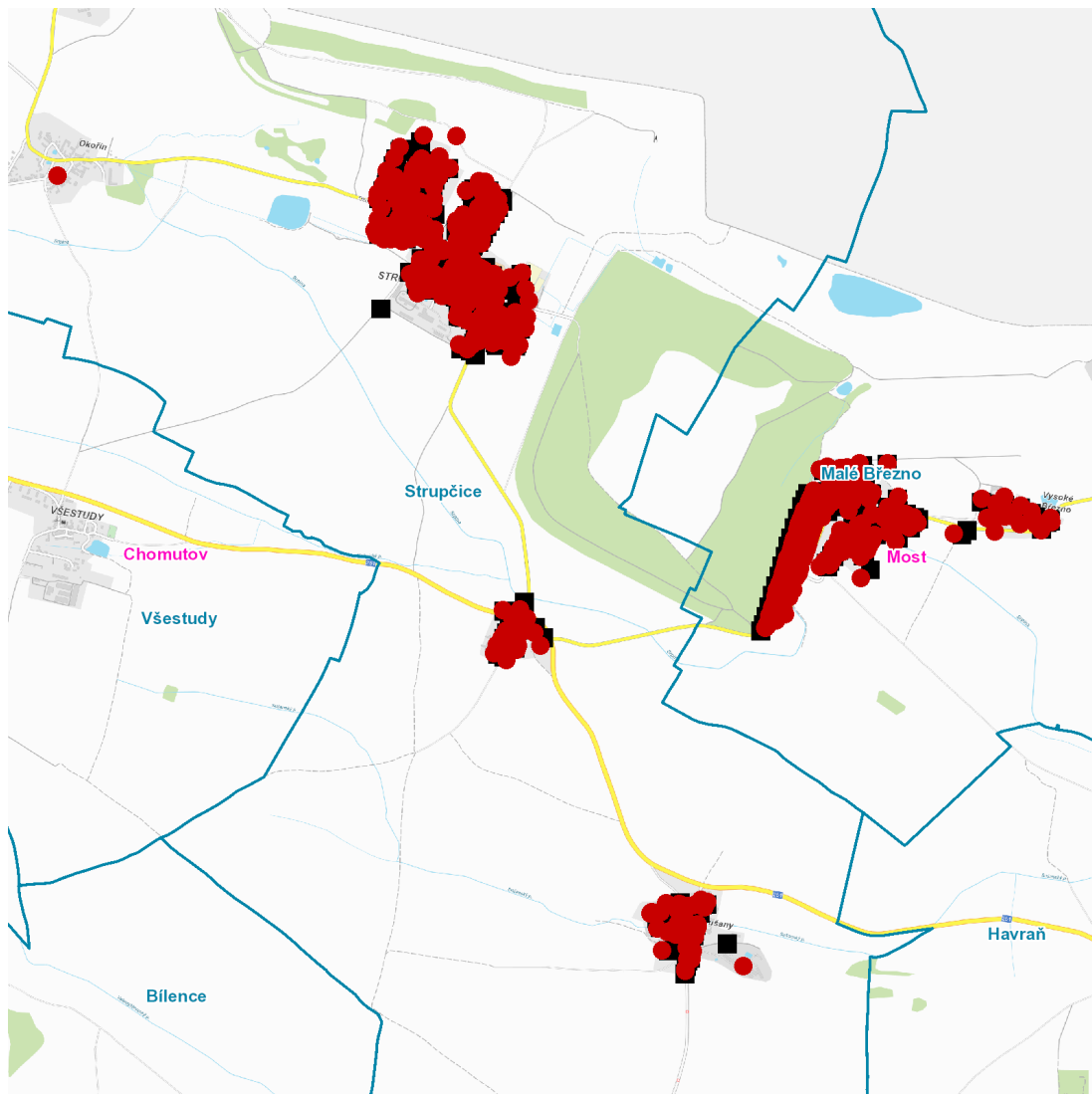
č. p. 1-5, 9, 12, 14-26, 29, 30, 31, 32, 37, 38, 40, 41, 43, 44, 45, 47, 48

kat. území **Sušany** (kód **759597**): **parcelní č.** 3/4, 40/1, 69, 83/38, 145/2, 148/3, 163/1

kat. území **Strupčice** (kód **757195**): **parcelní č.** 28, 56, 93, 121/4, 121/7, 126/2, 126/3, 126/6, 130/1, 130/4, 261/2, 296/9, 296/18, 296/21, 296/24, 296/63, 319/1, 322/13, 332/1, 404/4, 444/9, 480/21, 480/51, 503/24, 503/49, 503/51, 503/53, 503/54, 503/55, 503/56, 503/57, 503/60, 503/62, 503/63, 787

UPOZORNĚNÍ

Dotčené zařízení distribuční soustavy je nutné i v době odstávky považovat za zařízení pod napětím, a proto vás žádáme o dodržení všech zásad bezpečnosti a provedení opatření potřebných k zamezení případných škod na zdraví a majetku. | Provozovatelé výroben elektřiny jsou povinni zajistit přerušeni dodávky elektřiny z výroby do vypnutého úseku distribuční soustavy.

dne 20. 4. 2021 od 7:30 do 15:00 hodin**Orientační mapový podklad odstávkou dotčených lokalit****VYSVĚTLIVKY**

- – adresy dotčené odstávkou elektřiny
- – místa připojení k elektrické síti dotčená odstávkou

INFORMACE ZASLÁNA

IDDS: fbabu4s (Obec Malé Březno)

IDDS: 4ecaqyb (Obec Strupčice)